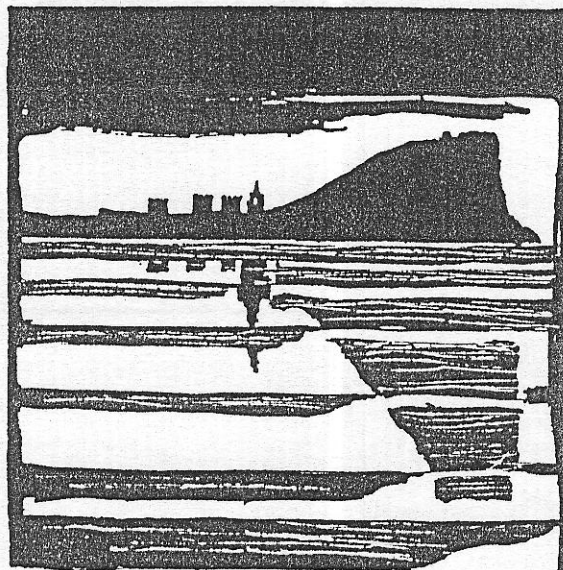


AYUNTAMIENTO DE GIJÓN



Plan Especial
de Protección y Reforma Interior
del Cerro de Santa Catalina

**INFORMACION Y NORMATIVA
PARTICULARIZADA DE LOS EDIFICIOS**

MANZANA

M|1|0|

EDIFICIO

|3|

San Bernardo, 4

AYUNTAMIENTO DE GIJON



Plan Especial
de Protección y Reforma Interior
del barrio de Cimadevilla

FICHAS DE INFORMACION

MANZANA

EDIFICIO

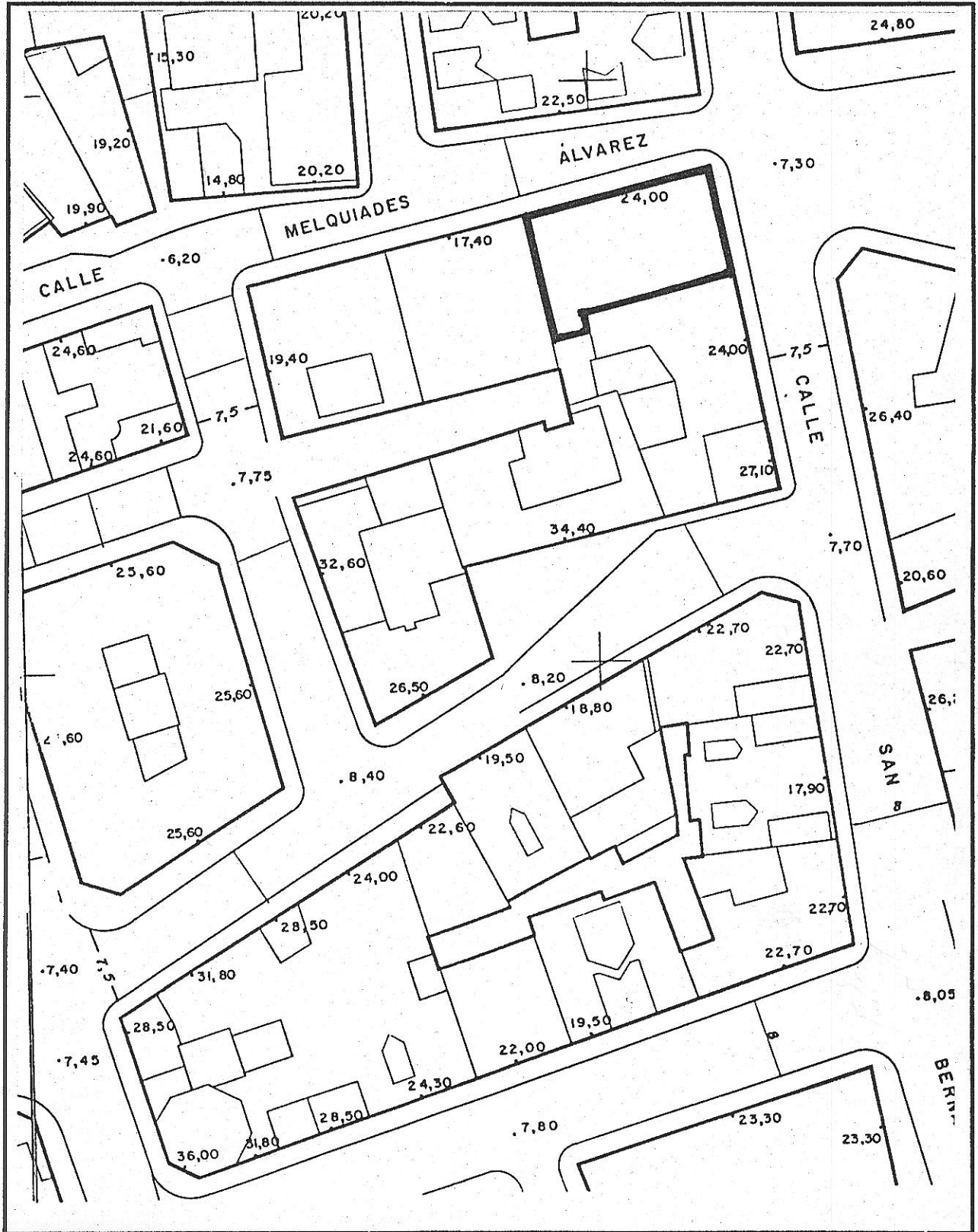
M | 12

| 3

características del edificio

I

LOCALIZACION



© Planos de información y análisis de actuaciones de rehabilitación ARC/GRUSA

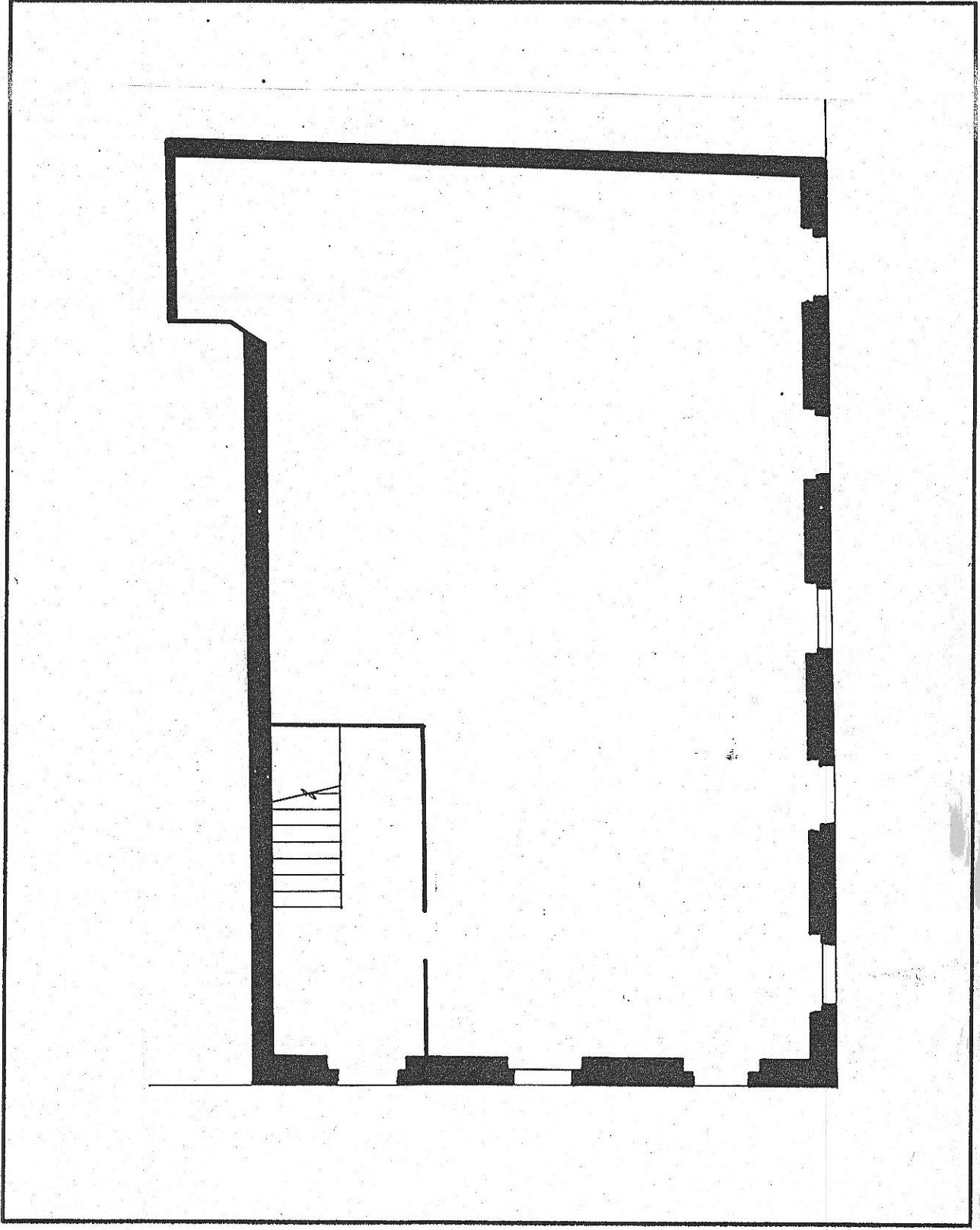
M1003

edificio C/ S. Bernardo, 4

código del edificio

--	--	--	--	--

ESTADO ACTUAL: PLANTA BAJA



© Fichas de información y análisis de actuaciones de rehabilitación AHC/GRUSA

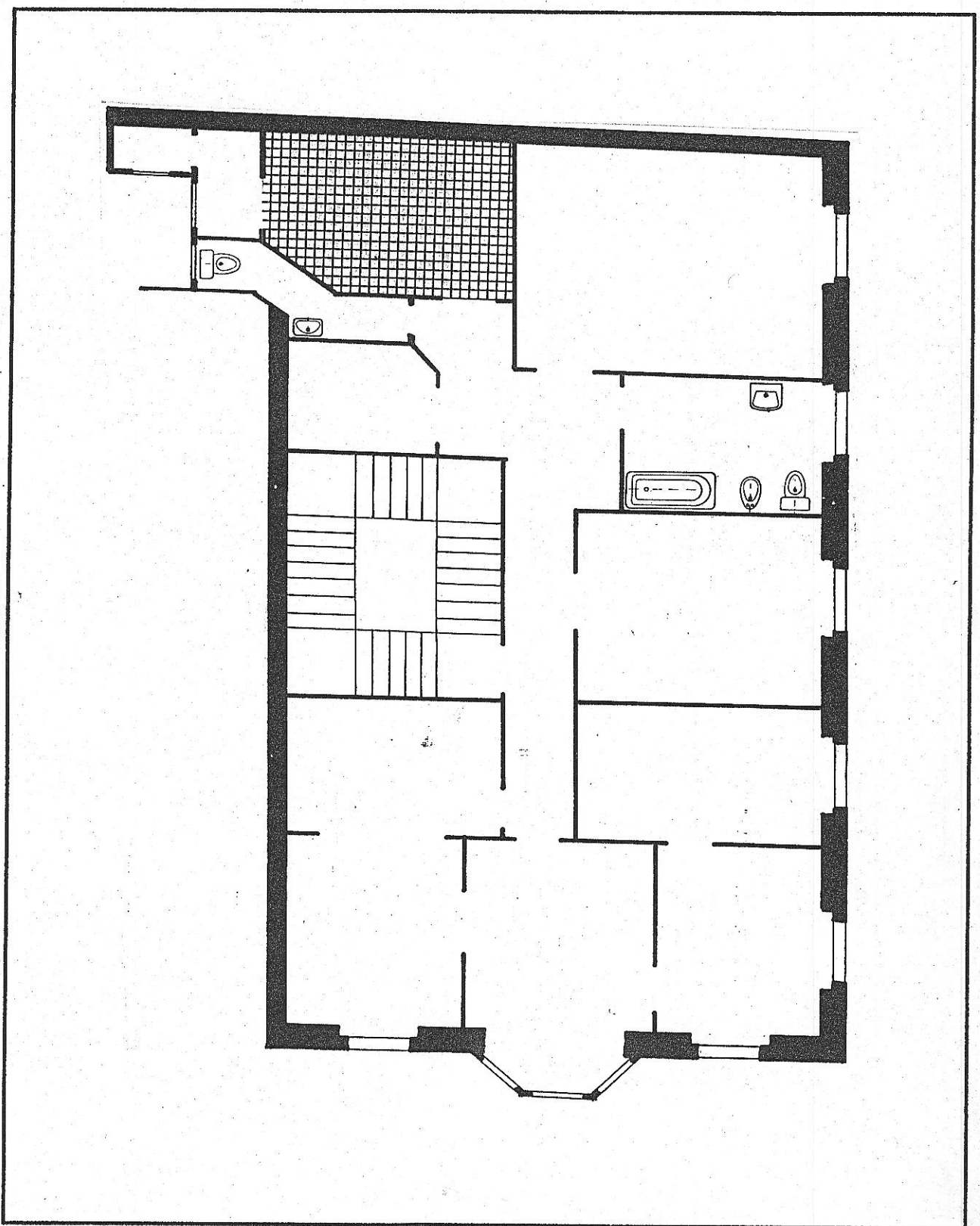
M1003

edificio C/ San Bernardo 4

código del edificio

--	--	--	--	--

ESTADO ACTUAL: PLANTA TIPO



© Fichas de información y análisis de actuaciones de rehabilitación ARC/GRUSA

M10 03

edificio **S. BERNARDO, 4**

código del edificio

DOCUMENTACION FOTOGRAFICA



© Fichas de información y análisis de actuaciones de rehabilitación ARC/GRUSA

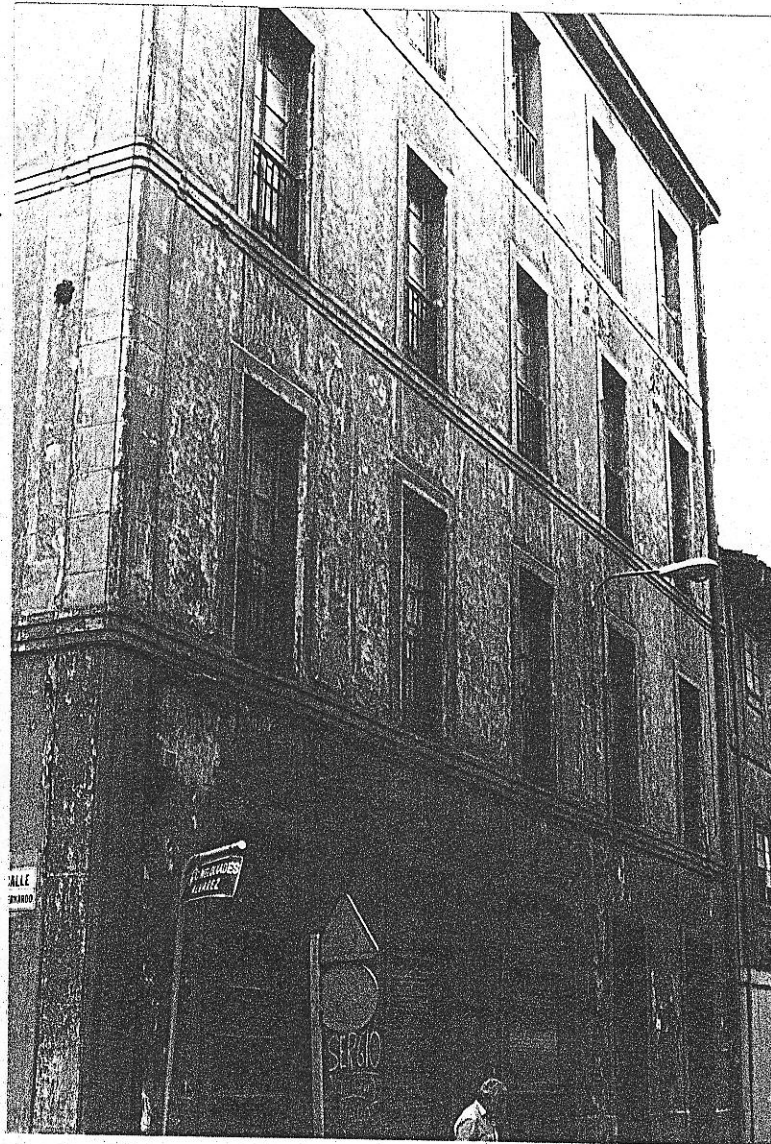
M10 03

edificio

código del edificio

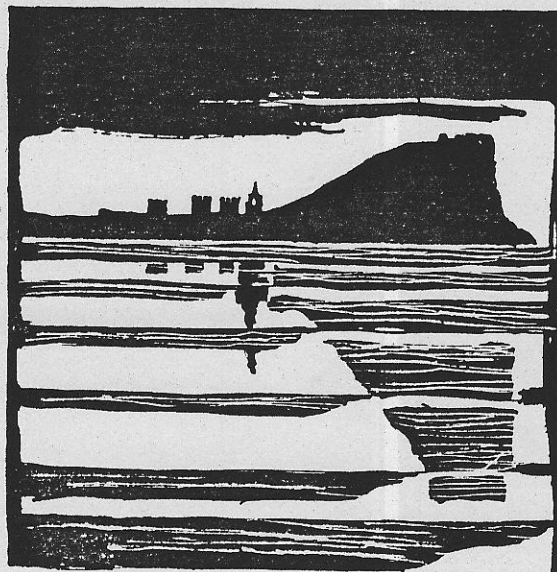
--	--	--	--	--

DOCUMENTACION FOTOGRAFICA



© Fichas de información y análisis
de actuaciones de rehabilitación
ANC/GRUSA

AYUNTAMIENTO DE GIJON



Plan Especial
de Protección y Reforma Interior
del barrio de Cimadevilla

FICHAS DE NORMATIVA

MANZANA

EDIFICIO

14 | 10

3

N.2

M1003

código del edificio

--	--	--	--	--

CALIFICACION Y NORMATIVA DE ACTUACION

CALIFICACION P3

EDIFICIO CON NORMATIVA DE PROTECCION

APLICACION DE LA CALIFICACION

EDIFICIOS CON VALORES ARQUITECTONICOS O HISTORICOS, DE CARACTERISTICAS NO SINGULARES EN EL AMBITO DEL PLAN, CON TIPOLOGIA Y ORGANIZACION INTERIOR ADECUADA AL USO.

TIPOS DE ACTUACIONES GENERALES AUTORIZADAS:

REHABILITACION; REESTRUCTURACION INTERIOR PARCIAL

Se autorizan con carácter general las obras parciales de mantenimiento, reparación y consolidación

OTROS TIPOS DE ACTUACIONES GENERALES AUTORIZADAS:

TIPO DE ACTUACION PREFERENTE

REHABILITACION

TIPOS DE ACTUACIONES GENERALES EXCLUIDAS:

REESTRUCTURACION INTERIOR TOTAL; AMPLIACION; DEMOLICION Y SUSTITUCION

ELEMENTOS DISCONFORMES FUERA DE ORDENACION

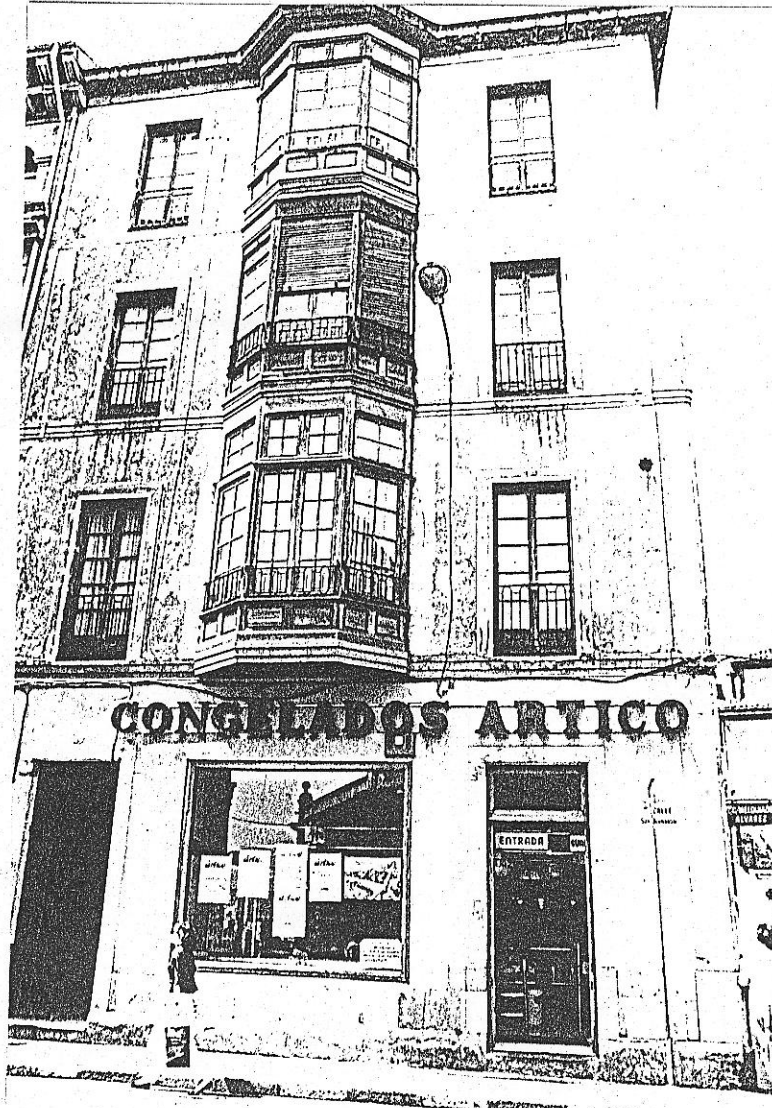
CONDICIONES ESPECIFICAS DE LAS ACTUACIONES EN EL EDIFICIO

CONDICIONES ESPECIFICAS DE USO: Residencial Predominante.

OBRAS DE ADECUACION ARQUITECTONICA DE ELEMENTOS EXTERIORES

CALIFICACION

EDIFICIO CON NORMATIVA DE PROTECCION



Fichas de información y análisis de actuaciones de rehabilitación
 © ARC/GRUSA

OBRAS NECESARIAS DE CARACTER ORDINARIO
 (Exigibles/Art. 181 de la Ley del Suelo)

- Reparación general de fachada:
- Enfoscado y pintura.
 - Reparación y pintura de miradores.

OBRAS NECESARIAS DE CARACTER EXTRAORDINARIO
 (Exigibles/Art. 182 de la Ley del Suelo)

- En fachada de local:
- Supresión de rótulo, instalando uno conforme al Plan.
 - Pintura idéntica a la del edificio.